



Raumgewinn genießen
Enjoy the gain of space

Die Schiebe-Dreh-Systeme von SUNFLEX
Slide and Turn Systems from SUNFLEX

SUNFLEX 

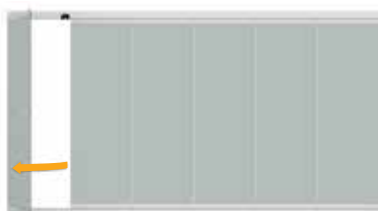


Schiebe-Dreh-Systeme // Slide and Turn Systems

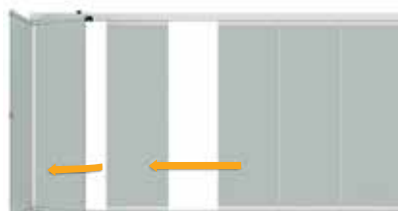
Schiebe-Dreh-Systeme von SUNFLEX steigern durch den Kontrast von Glas und Wand die Attraktivität jedes Hauses. Ihre einzeln verfahrbaren Glasflügel lassen sich über die gesamte Front öffnen und als schmales Paket auf der Seite parken, damit ein möglichst müheloser Übergang von innen nach außen gewährleistet und die Optik nicht beeinträchtigt wird. Dabei nehmen die geöffneten Flügel nur geringen Platz in Anspruch.

SUNFLEX slide and turn systems enhance the aesthetics of every home through the contrasting elements of walls and glass. Their individually movable, unconnected glass panels can be opened over the entire front and parked as a narrow stack on the side, which not only looks attractive but also enables effortless passing from the inside to the outside. When the panels are opened, they only require little space.

Handhabung // Handling



Einfaches Öffnen mit Drehgriff
Simple opening by operation of a turn knob



Leichtes Schieben und Drehen der einzelnen Elemente
Easy sliding and turning of the individual elements



Großer Öffnungsbereich bei geöffneten Elementen
Large open space when elements are opened



Systeminformationen // System information

- Wahlweise als Ganzglaskonstruktion oder gerahmte Aluminiumkonstruktion erhältlich
 - Verschleißarme und wartungsfreie Beschläge
 - Unterschiedliche Bodenschienen
 - Druckfreie Entwässerung der Bodenschiene durch schräg angeordneten Bodenaufbau
 - Fangrinne auf der Innenseite der unteren Laufschiene zur Abführung von z. B. Reinigungs- oder Kondenswasser
 - Hängende Konstruktion wahlweise mit eingelassener oder aufgesetzter Bodenschiene
 - Die Laufwerke bestehen aus je 3 Leichtlauf-Nadellagern und je 2 Polyamid-Laufrollen
 - Öffnung der Flügel nach innen und außen
 - Flügelaufteilung und Schieberichtung nach Wahl
 - Höhenausgleich bis 22 mm (± 11 mm)
 - Zweifache Bürstendichtung mit Kunststoffsteg oben und unten an den Glasflügeln
 - Zweifachverriegelung
 - Verschraubung der Gläser – nachträglicher Glasaustausch möglich
- *Choice of frameless glass design or framed aluminium construction*
 - *Low-wear and maintenance-free fittings*
 - *Various bottom tracks*
 - *Pressure-free drainage of bottom track by inclined floor construction*
 - *Catch channel at the inside of the bottom track to drain condensation water and cleaning materials*
 - *Top-hung construction with a choice of flush or weathered bottom track options*
 - *The running assemblies each feature three smooth-running needle bearings and two polyamide rollers*
 - *Inward- or outward-opening of the panels possible*
 - *Choice of panel partition and sliding direction*
 - *Height compensation of up to 22 mm (± 11 mm)*
 - *Double brush seal with plastic bridge at top and bottom of the glass panels*
 - *Double locking device*
 - *Screwed glazings – effortless later replacement of glass*

CE Geprüfte SUNFLEX Qualität
Tested SUNFLEX quality



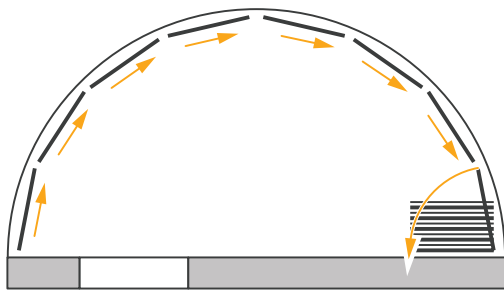
* PIV-Prüfberichte Nr. 40-12/13, Nr. 40-31/13, Nr. 40-32/13, Nr. 40-33/13, Nr. 20-55/19 und Nr. 20-56/19

* PIV Test Reports no. 40-12/13, no. 40-31/13, no. 40-32/13, no. 40-33/13, no. 20-55/19 and no. 20-56/19

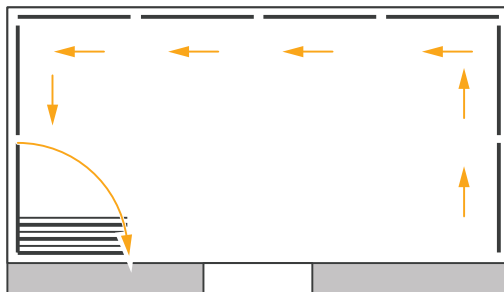


** Prüfberichte 1238-001-09 und 1238-002-09

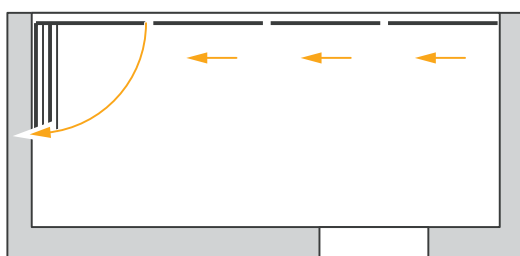
** Test Reports 1238-001-09 and 1238-002-09



Polygonale Elemente
Segmented systems



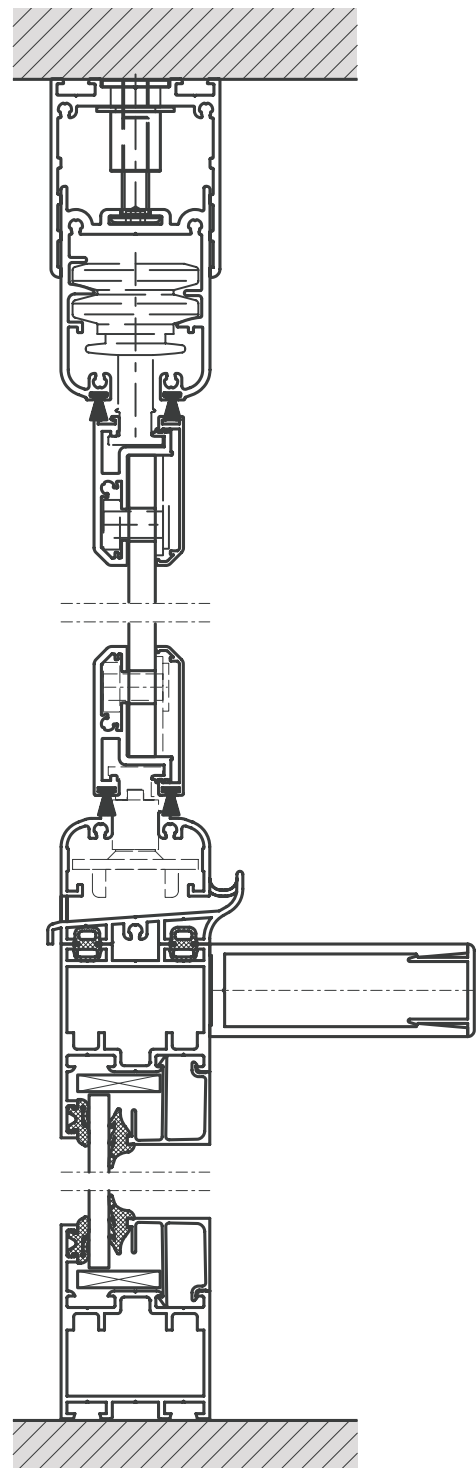
Abgewinkelte Elemente 90° – 180°
Angle solutions 90 – 180°



Gerade Elemente
Straight systems

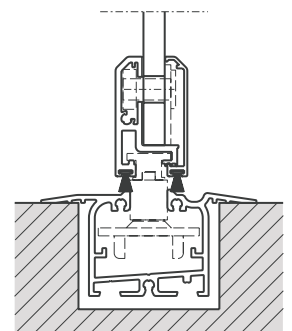
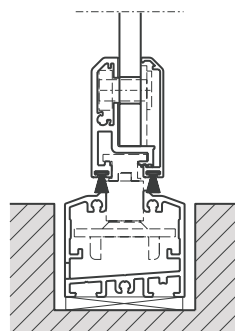
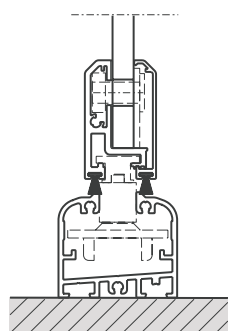
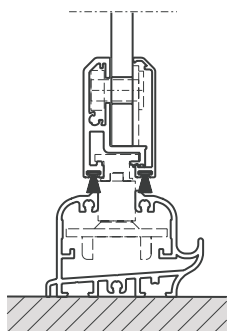
Durch die Horizontallaufwerke ist es bei den Systemen SF25, SF25 gerahmt und SF35 möglich, die Gläser über jede Abwinklung zwischen 90° und 180° zu verschieben. Die Öffnungsrichtung ist frei wählbar.

The horizontal running mechanisms of the SF25, SF25 framed and SF35 allow for the glass panels to be opened at any angle between 90 and 180°. The direction in which the glass wall opens can be chosen as required.





Beispiele Bodenanschluss // *Examples of threshold options*



SF25 Ganzglassystem // SF25 frameless all-glass system



- Sicherheitstest P3 Klasse 2/+–1200 Pa und Klasse 4/+–2400 Pa (Drehknopf, Standard / mit zusätzlicher Sturmverriegelung)*
 - Sicherheitstest P3 Klasse 5/+–3000 Pa (mit Verschlussprofil)*
 - Luftschalldämmung bis $R_w = 34$ dB nach DIN EN ISO 140-3**
 - Glasstärken von 8, 10 und 12 mm je nach statischer Anforderung
 - Erhöhte Dichtigkeit durch den optionalen Einsatz von Spaltdichtungen
 - Sicherheitsgläser mit Heißlagerungstest nach DIN 18516-4
 - Luftzirkulation über Spaltlüftung
- *Safety test P3 class 2/+–1200 Pa und class 4/+–2400 P (rotary knob, standard / with additional storm locking)**
 - *Safety test P3 class 5/+–3000 Pa (with locking profil)**
 - *Airborne sound insulation up to $R_w = 34$ dB in compliance with DIN EN ISO 140-3***
 - *Glass thickness of 8, 10 and 12 mm, depending on static requirements*
 - *Increased air tightness by optional use of gap gaskets*
 - *Safety glass with hot storage test in compliance with DIN 18516-4*
 - *Air circulation by gap ventilation*

SF25 gerahmtes Aluminiumsystem // SF25 framed aluminium system

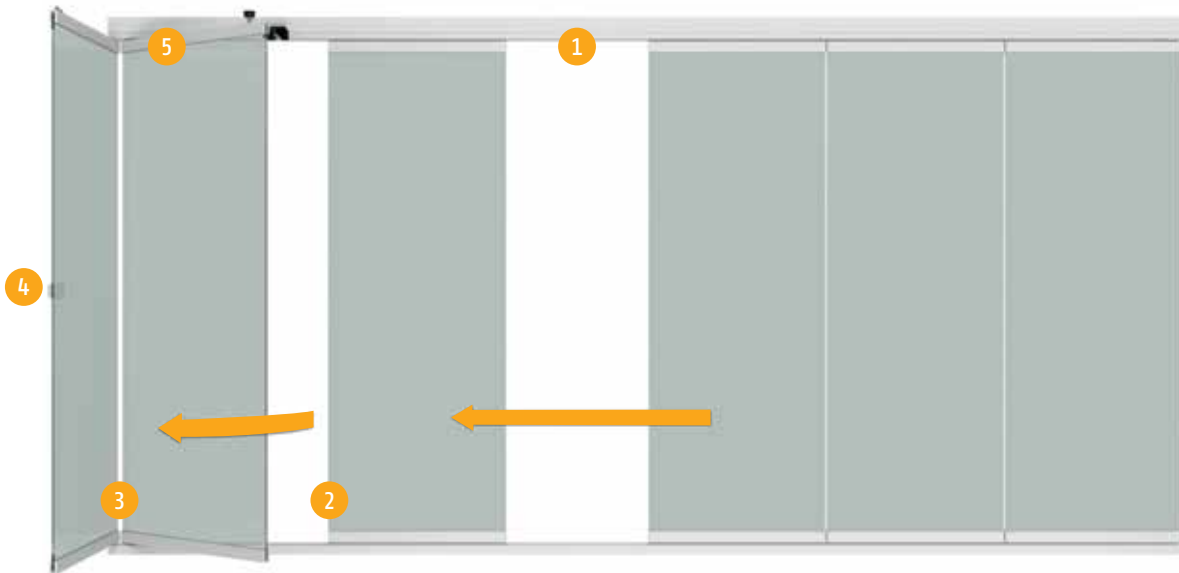


- Sicherheitstest Klasse 4 nach DIN EN 12211/12210*
 - Luftschalldämmung bis $R_w = 34$ dB nach DIN EN ISO 140-3**
 - Umlaufende Rahmen und vertikale Profile in den Flügelstoßbereichen
 - Glasstärken von 8, 10 und 12 mm je nach statischer Anforderung
 - Seitlicher Wandanschluss durch vertikales Anschlussprofil
 - Höhere Flügelsteifigkeit
 - Erhöhte Dichtigkeit
- *Safety test class 4 in compliance with DIN EN 12211/12210**
 - *Airborne sound insulation up to $R_w = 34$ dB in compliance with DIN EN ISO 140-3***
 - *All-round frame and vertical profiles in the panel-butt areas*
 - *Glass thickness of 8, 10 and 12 mm depending on static requirements*
 - *Lateral wall connection with vertical junction profile*
 - *Increased panel rigidity*
 - *Increased air tightness*

SF35 isolierverglastes Aluminiumsystem // SF35 aluminium system with double glazing



- Sicherheitstest Klasse 3 nach DIN EN 12211/12210*
 - Luftschalldämmung bis $R_w = 30$ dB nach DIN EN ISO 140-3**
 - Umlaufende Rahmen und vertikale Profile in den Flügelstoßbereichen
 - Isolierverglasung von 18 mm oder 20 mm möglich
 - Seitlicher Wandanschluss durch vertikales Anschlussprofil
 - Zwangsbelüftung durch Spaltlüftung
 - Höhere Flügelsteifigkeit
 - Erhöhte Dichtigkeit
- *Safety test class 3 in compliance with DIN EN 12211/12210**
 - *Airborne sound insulation up to $R_w = 30$ dB in compliance with DIN EN ISO 140-3***
 - *All-round frame and vertical profiles in the panel-butt areas*
 - *Insulated glass of 18 or 20 mm available*
 - *Lateral wall connection with vertical junction profile*
 - *Forced ventilation through gap ventilation*
 - *Increased panel rigidity*
 - *Increased air tightness*



- Höhenausgleichsprofil erlaubt eine Höhenverstellung bis 22 mm
- *Height compensation profile allows a height adjustment of up to 22 mm*



- Höhenausgleichsprofil mit vertikalem Flansch
- *Height compensation profile with vertical flange*



- Höhenausgleichsprofil mit horizontalem Flansch
- Schraubenabdeckung durch Clip-Blende
- *Height compensation profile with horizontal flange*
- *Screw cap with cover clip*



- Komplett rostfreies Laufwagensystem
- *Completely stainless carriage system*



- Verschraubte Gläser. Glasstärken 8, 10 oder 12 mm möglich
- *Screwed glass; glass thickness 8, 10 or 12 mm possible*



- Drehknopf
- *Turn knob*



- Optimale Führung der Flügel beim Öffnen und Schließen ohne Führungsarm
- *Optimal panel guidance without guide arm when opening and closing*



- Stufenlos verstellbarer Eckwinkel für Deckenlaufschiene
- *Corner angle continuously adjustable for top track*



- Stufenlos verstellbarer Eckwinkel für Höhenausgleichsprofil
- *Corner angle continuously adjustable for height compensation profile*

Griff Typen // Type of Handles



SF25, SF30

- 1. Drehknopf / 2. Drückergarnitur
- 1. knob / 2. door fitting



SF25, SF30

- Seitenverriegelung mit Flachgriff
- side locking with flat handle



SF25, SF30

- Verriegelungsprofil mit Flachgriff ohne Profilzylinder
- lock profile with flat handle without profile cylinder



SF25, SF30

- Verriegelungsprofil mit Flachgriff und Profilzylinder
- lock profile with flat handle and profile cylinder



SF35

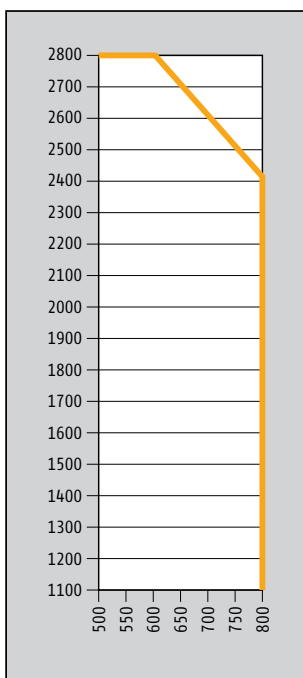
- Verriegelungsprofil mit Flachgriff ohne Profilzylinder
- lock profile with flat handle without profile cylinder



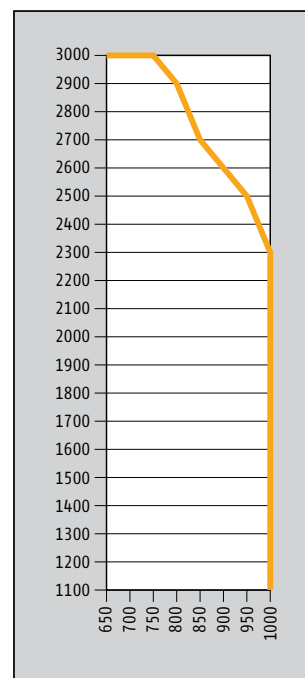
SF35

- Verriegelungsprofil mit Flachgriff und Profilzylinder
- lock profile with flat handle and profile cylinder

SF25, SF35 Flügelgrößendiagramm // Panel size diagram



SF30 Flügelgrößendiagramm // Panel size diagram



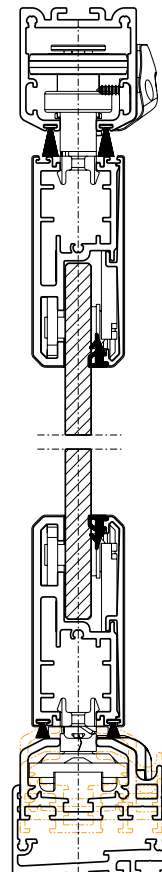
Sondergrößen auf Anfrage (Maße in mm) // Special sizes on request (dimensions in mm)



SF30 stehendes Schiebe-Dreh-System // SF30 bottom running Slide and Turn System

Das stehende Schiebe-Dreh-System SF30 von SUNFLEX steigert durch den Kontrast von Glas und Wand die Attraktivität jedes Hauses. Seine einzeln verfahrbaren Glasflügel lassen sich über die gesamte Front öffnen und als schmales Paket auf der Seite parken, damit ein möglichst müheloser Übergang von innen nach außen gewährleistet und die Optik nicht beeinträchtigt wird. Dabei nehmen die geöffneten Flügel nur geringen Platz in Anspruch.

The SUNFLEX SF30 bottom running slide and turn system enhances the aesthetics of every home through the contrasting elements of walls and glass. Their individually movable, unconnected glass panels can be opened over the entire front and parked as a narrow stack on the side, which not only looks attractive but also enables effortless passing from the inside to the outside. When the panels are opened, they only require little space.

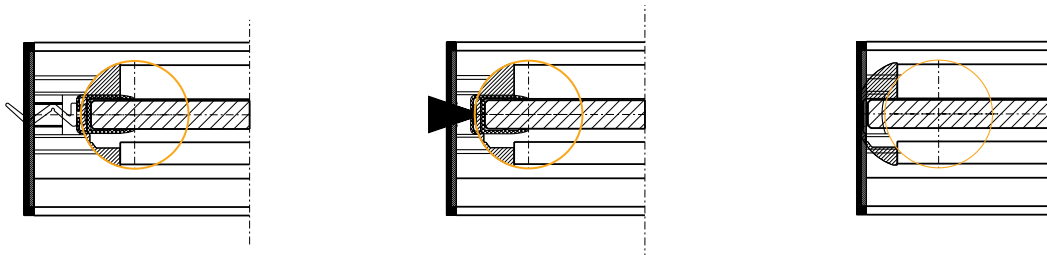


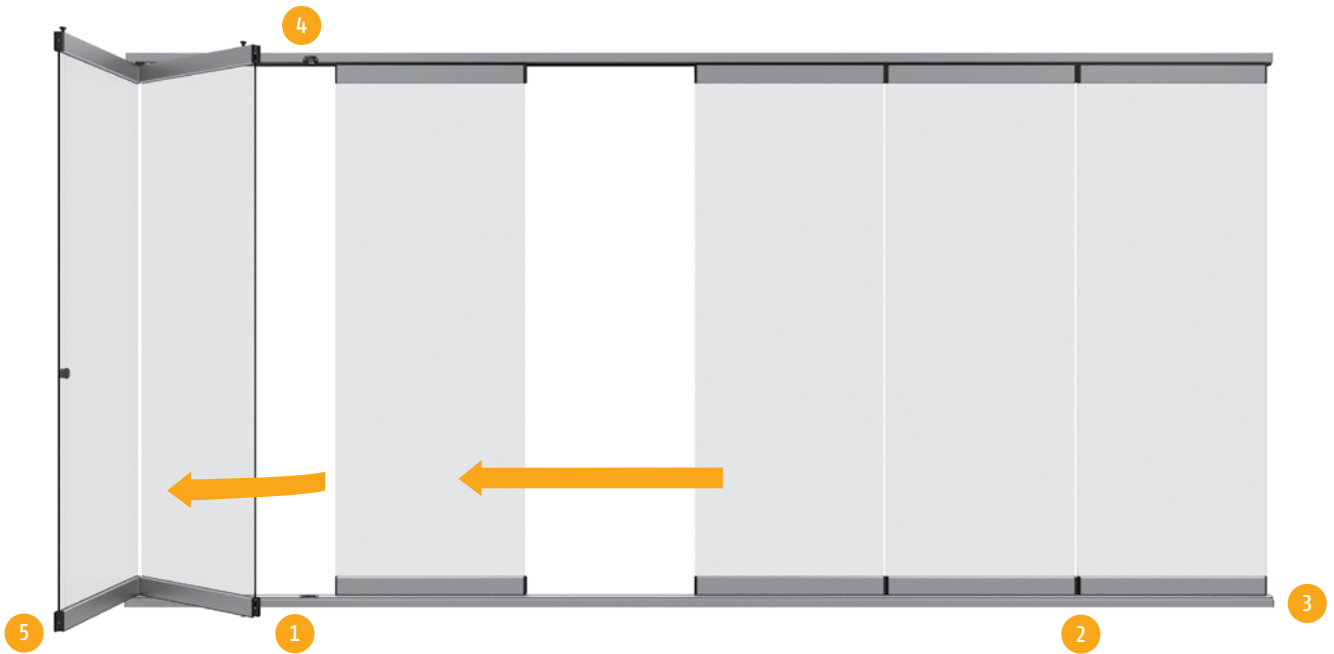


Systeminformationen // System information

- Ganzglaskonstruktion
 - Elementhöhen bis 3000 mm
 - Max. Flügelbreite 1000 mm
 - Verschleißarme und wartungsfreie Beschläge
 - Sicherheitstest Klasse 4 nach DIN EN 12211/12210*
 - Druckfreie Entwässerung der Bodenschiene durch schräg angeordneten Bodenaufbau
 - Stehende Konstruktion wahlweise mit eingelassener oder aufgesetzter Bodenschiene
 - Die Laufwerke bestehen aus vier vertikal angeordneten Laufrollen
 - Öffnung der Flügel nach innen oder außen
 - Flügelaufteilung und Schieberichtung nach Wahl
 - Höhenausgleichprofil im Bodenbereich
 - Bürstendichtungen oben und unten
 - Zweifachverriegelung
 - 10 und 12 mm Einscheibensicherheitsglas (ESG-H)
 - Scheibenaufbau bis zu 15 mm möglich
- All-glass construction
 - Element height up to 3000 mm
 - Max. panel width 1000 mm
 - Low-wear and maintenance-free fittings
 - Safety test class 4 in compliance with DIN EN 12211/12210*
 - Pressure-free drainage of bottom track by inclined floor construction
 - Bottom running construction with a choice of flush or weathered bottom track options
 - The running assemblies consist of four vertically arranged rollers
 - Inward- or outward-opening of the panels possible
 - Choice of panel partition and sliding direction
 - Height compensation profile in the bottom area
 - Brush seals at the top and bottom
 - Double locking device
 - 10 and 12 mm tempered safety glass panes (ESG-H)
 - Panes width of up to 15 mm is possible

Seitlicher Wandanschluss // Sidewall connection





- Höhenausgleichsprofil erlaubt eine Höhenverstellung von +/- 5 mm
- *Height compensation profile allows a height adjustment of +/- 5 mm*

- Zusätzliche Stabilisierung durch Nut-Feder-Verbindung zwischen den Endkappen
- *Additional stability through tongue and groove joint between the end caps*



- Verstellbare Profilabschlusskappe für Höhenausgleichsprofil und Bodenschiene
- *Adjustable profile end cap for height compensation profile and bottom track*



- Optimale Führung der Flügel beim Öffnen und Schließen ohne Führungsarm
- *Optimal panel guidance without guide arm when opening and closing*



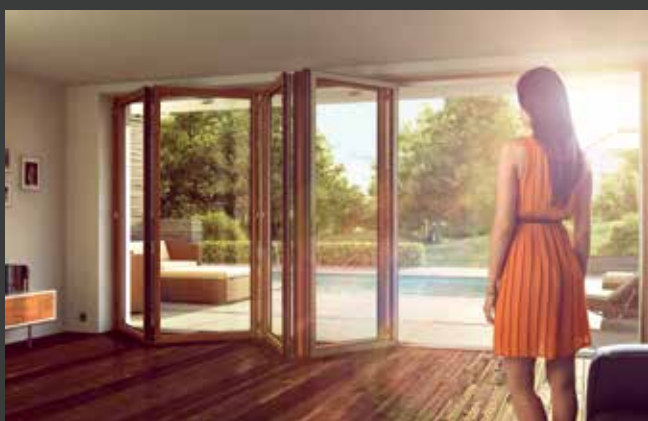
- Massiver metallverstärkter Verriegelungsschieber für eine erhöhte Windlastresistenz
- *Solid metal-reinforced locking slide for increased resistance to wind load*



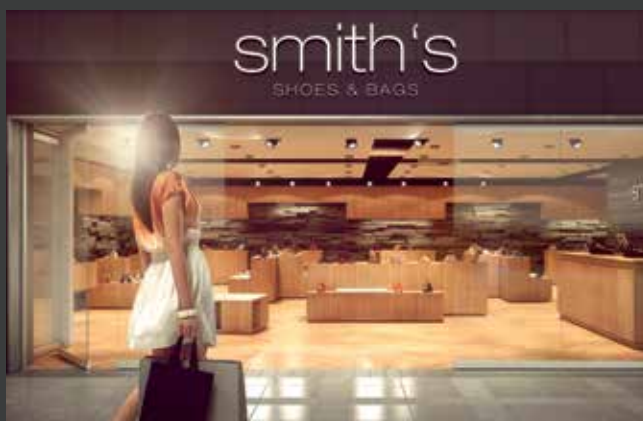
Schiebe-Systeme
Sliding Systems



Schiebe-Dreh-Systeme
Slide and Turn Systems



Falt-Schiebe-Systeme
Folding Door Systems



Horizontal-Schiebe-Wand-Systeme
Horizontal Sliding Wall Systems



Terrassendächer
Terrace Roofs

